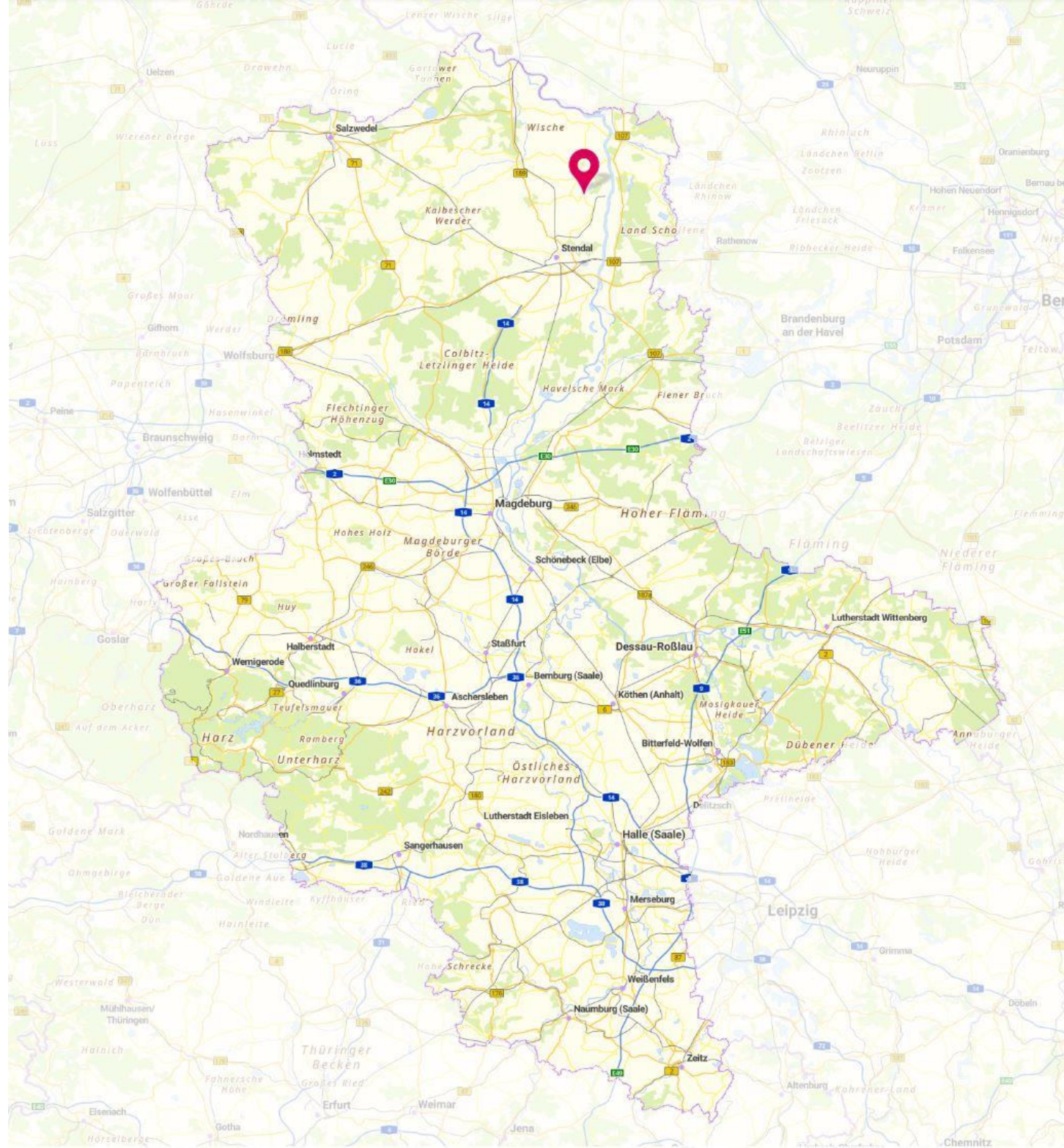




HALLMANN
ARCHITEKTEN

Neubau Kindergarten und Tagespflege
Hohenberg-Krusemark



Übersichtskarte Sachsen-Anhalt







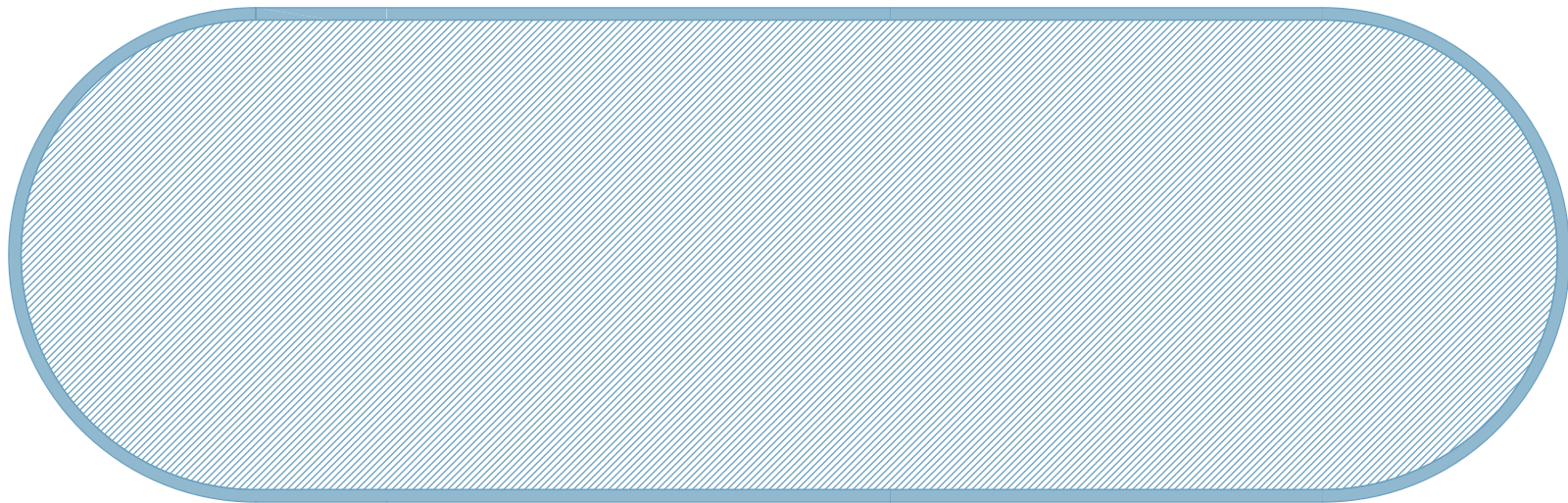
Rekonstruktionen bronzezeitlicher Langhäuser, wie hier im Archäologischen Zentrum Hitzacker, vermitteln ein Bild von frühen Siedlungs- und Lebensformen in der Region.



Schwarzplan Hohenberg-Krusemark

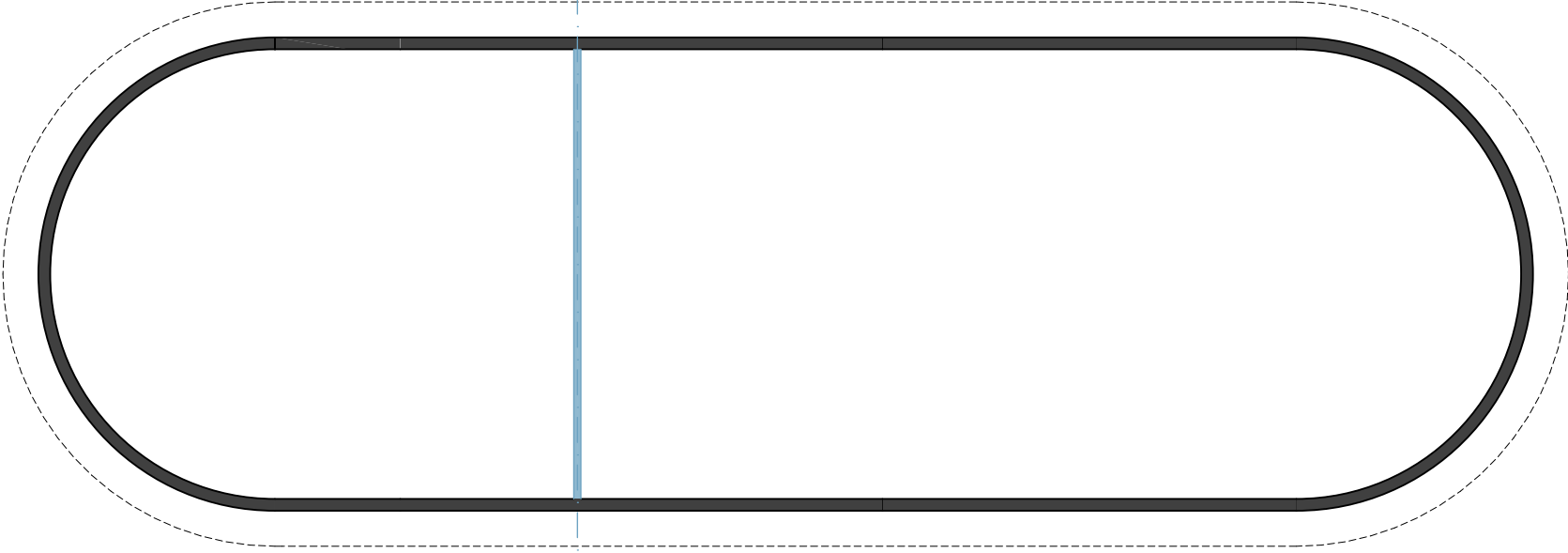


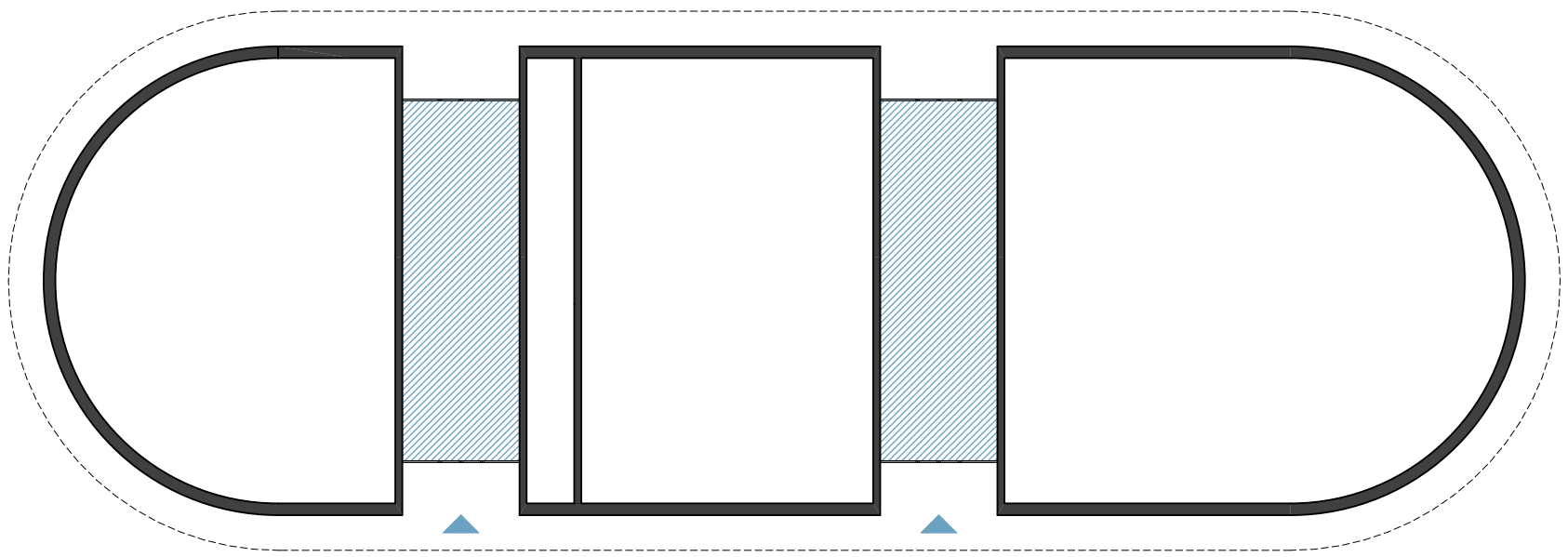
Schwarzplan Hohenberg-Krusemark

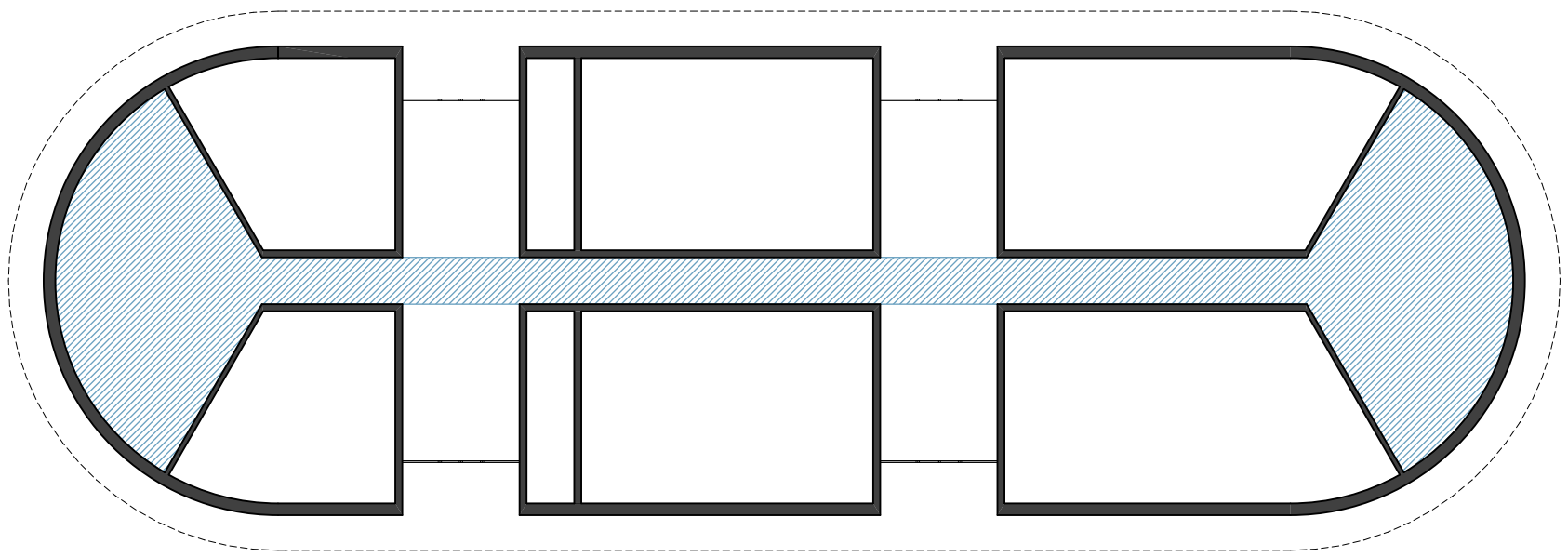


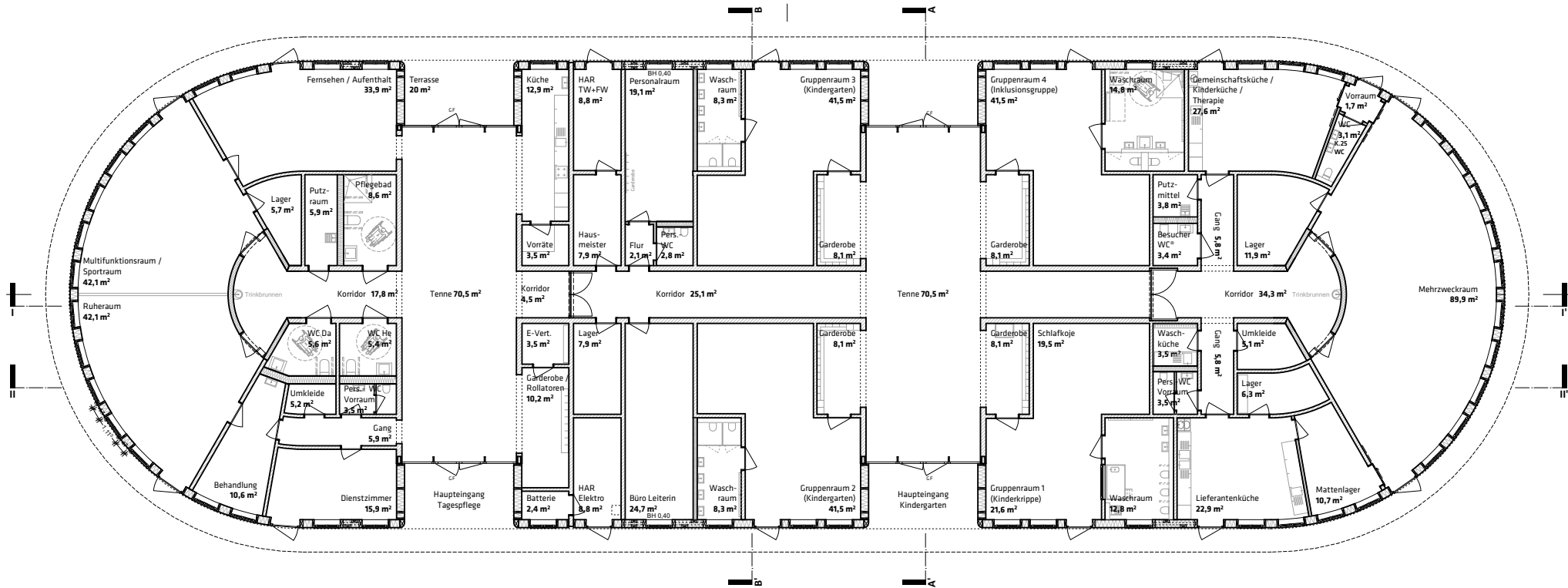


Tagespflege > < Kindergarten

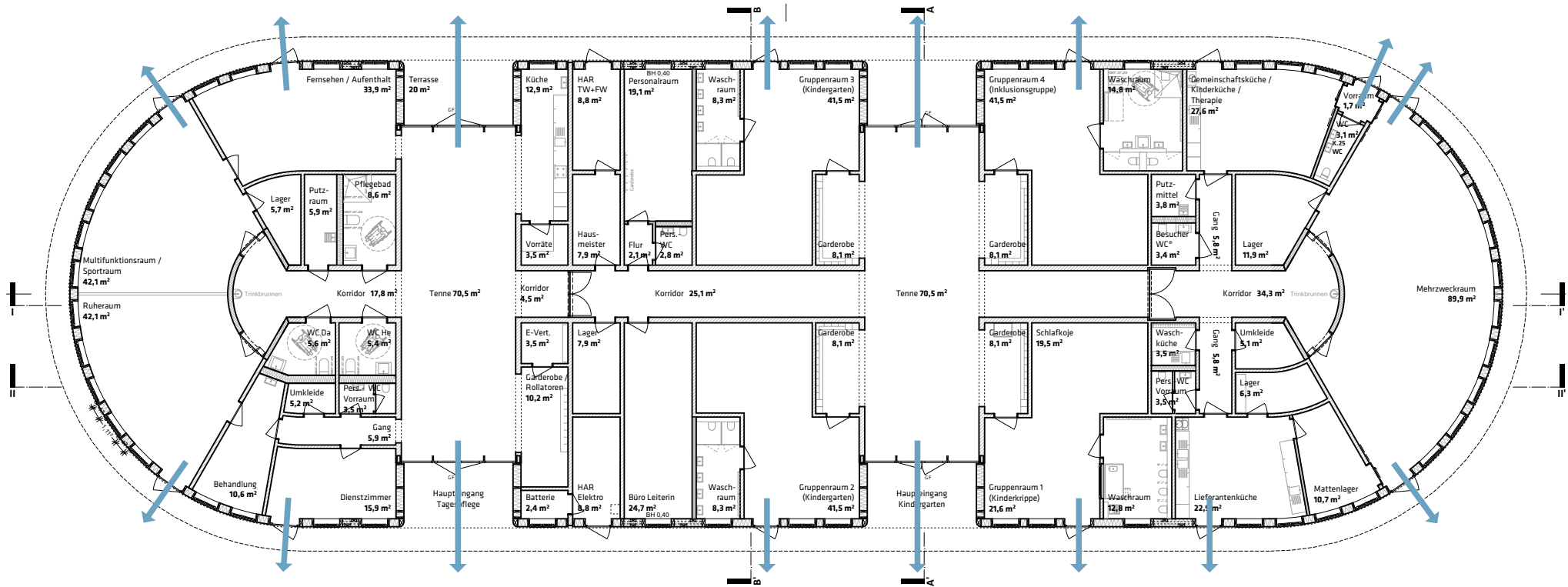




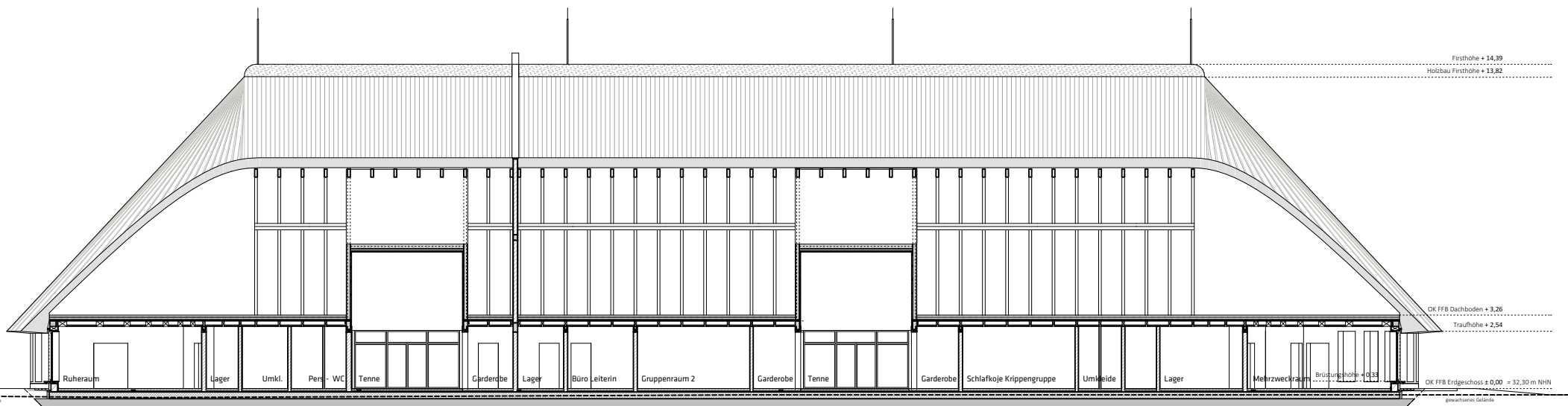




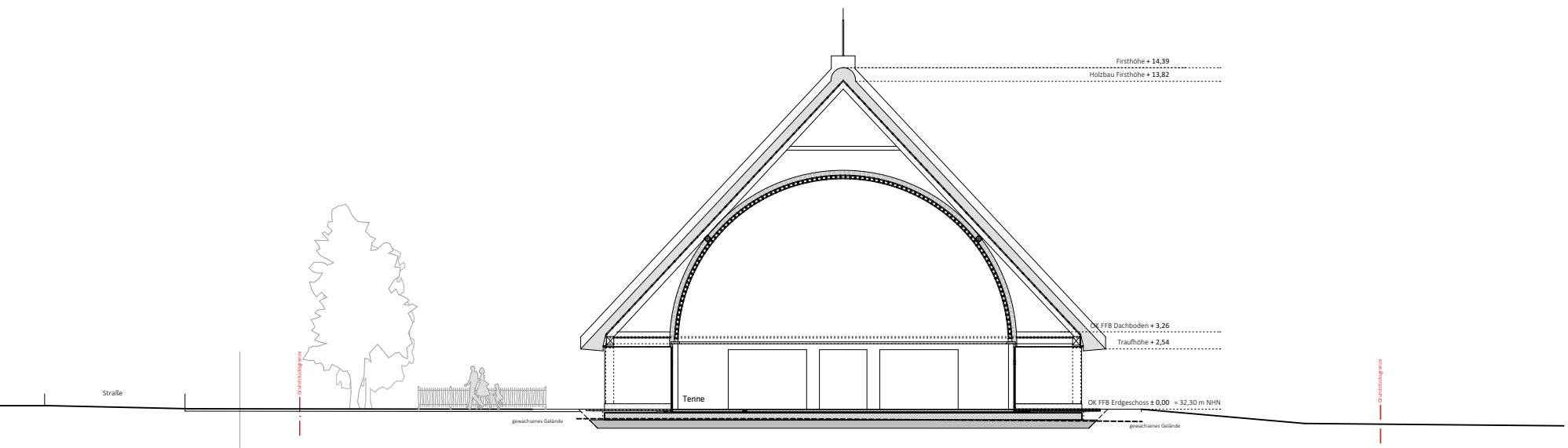
Grundriss Erdgeschoss



Grundriss Erdgeschoss Ausgänge / Fluchtwege



Längsschnitt



Querschnitt durch Tenne







Holzkontor

Wir bauen für die
Zukunft

BAUTISCHLEIER

Schichten & Feinwerk

NEUSTADT TRICK



















2/1









HALLMANN
ARCHITEKTEN

